

Altersvorsorge Rente – Analyse Deutschland & Europa



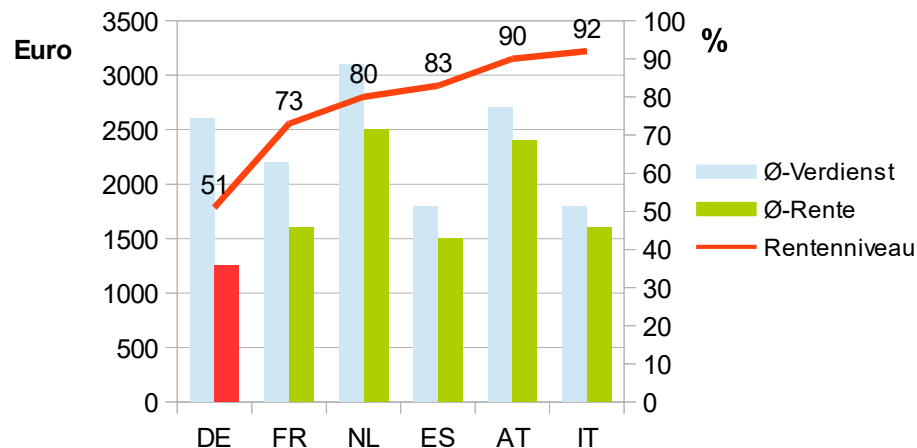
Direktversicherungsgeschädigte e.V.

Rentenkürzungen

- 1978-2014 Rentenniveau von 60 auf 48 % abgesenkt
- 1983 Beiträge zur Krankenkassen eingeführt
- 2004 Beiträge GKV & GPV auf 100 % erhöht
- 2005 Rentenbesteuerung eingeführt (50 – 100 %)
- 2009 Studienzeiten nicht mehr anerkannt
- 2012 Rente mit 67 beschlossen
- 2014 Mütterrente & Rente mit 63
- 2019 Deckungslücke in der GRV = 37 Mrd.€

Systemvergleich (Quelle: BMAS 2019)	Bezieherquote %	Ø Brutto/Monat Euro
Rente gesetzlich	89	1082
Beamtenversorgung	6	3127
Berufsständige Vers.Werke	1	2163
Alterssicherung Landwirte	2	422
Betriebliche Altersvorsorge	26	503

Europavergleich, OECD 2020



Netto-Rentenniveau in BRD (%) liegt unter dem OECD Durchschnitt, 2017

